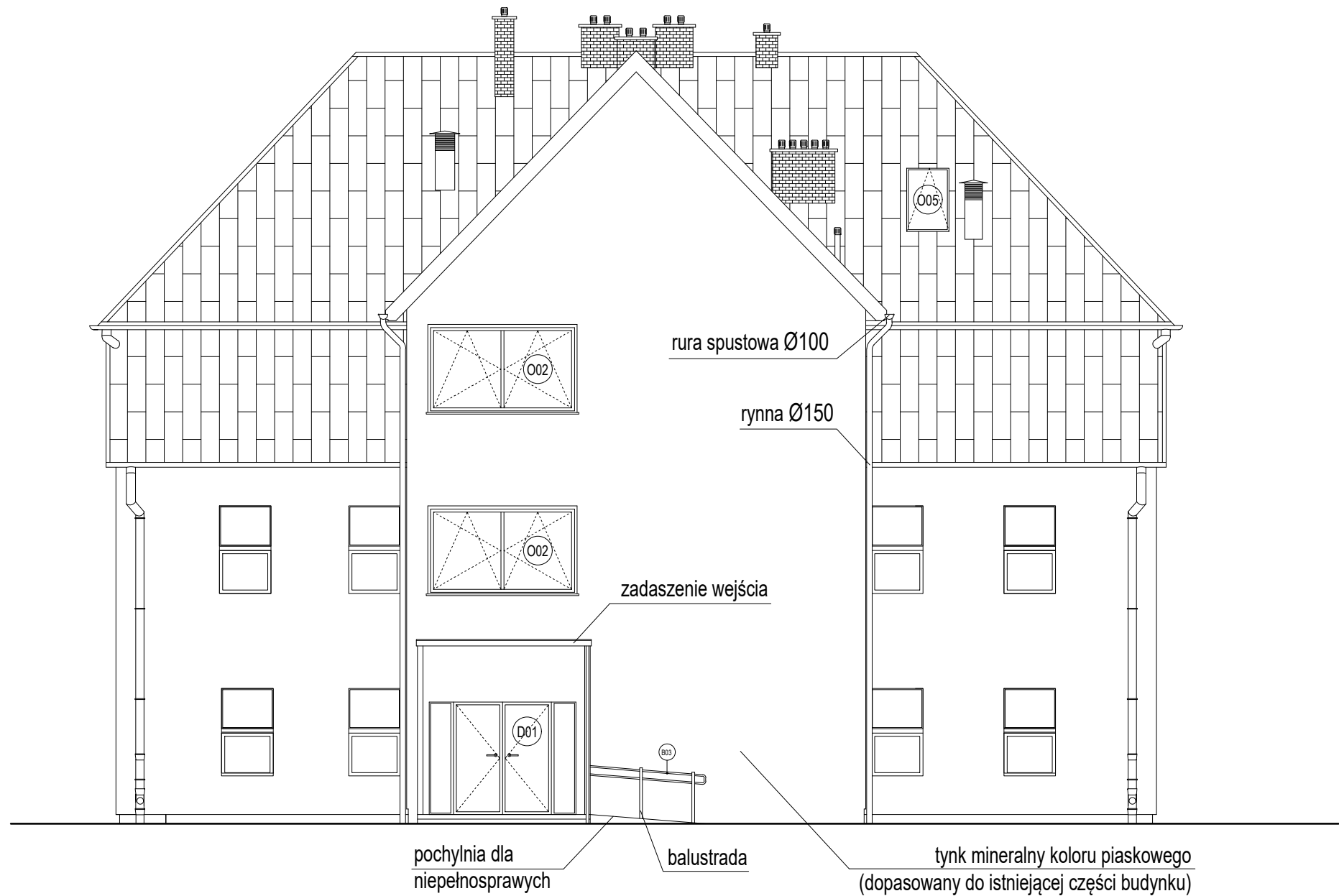


Niniejszy rysunek stanowi własność pracowni Adamiczka Consulting i nie może być zmieniany, kopiowany i wypożyczany ani przekazywany stronom trzecim bez wcześniejszej pisemnej zgody pracowni Adamiczka Consulting.

Niniejszy rysunek jest elementem wielobranżowej dokumentacji i należy go rozpatrywać razem z rysunkami pozostałych branż.



<div>TEK PROJEKT Biuro Usług Projektowych</div>		<div>adres: ul. Jana Długosza 59/75 51-162; Wrocław telefon: 553-337-512, 531-462-620 e-mail: biuro@tek-projekt.pl NIP: 894-305-59-12 http: www.tek-projekt.pl</div>	
<div>ADAMICZKA CONSULTING</div>		<div>adres: ul. Szolc-Rogozińskiego 16 53-209; Wrocław telefon: 601-772-009 e-mail: biuro@adamiczka.pl NIP: 899-002-09-44 http: www.adamiczka.pl</div>	
inwestor	Gmina Bielawa Bielawa 58-260, ul. Wolności 1		
projekt	<div>Przebudowa, rozbudowa i zmiana sposobu użytkowania budynku szkoły podstawowej na żłobek</div>		
lokalizacja	Bielawa 58-260, ul. Wolności 39 Bielawa, dz. nr 279/2, AM-7, obręb południe		
główny projektant	mgr inż. arch. Jerzy Adamiczka upr. nr 68/93/UW		
branża	ARCHITEKTURA		
projektant	mgr inż. arch. Jerzy Adamiczka upr. nr 68/93/UW		
asystent	mgr inż. arch. Bartosza Adamiczka		
asystent	mgr inż. arch. Tomasz Broma		
stadium	PW		
<div>ELEWACJA POŁUDNIOWA</div>			
rysunek	data maj 2018	skala 1:100	nr rysunku A11